

Schneeschuhkarte Chur / Lenzerheide / Viamala (Dreibündenstein)

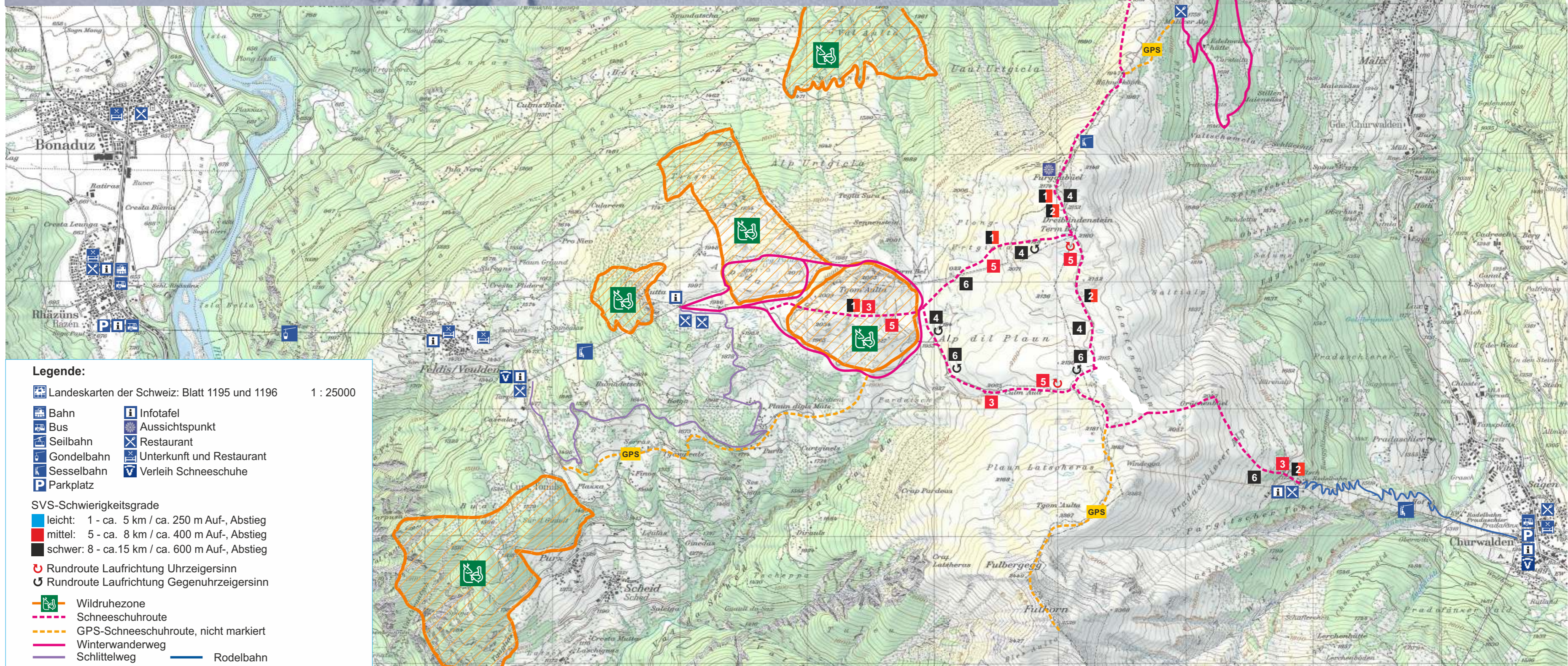
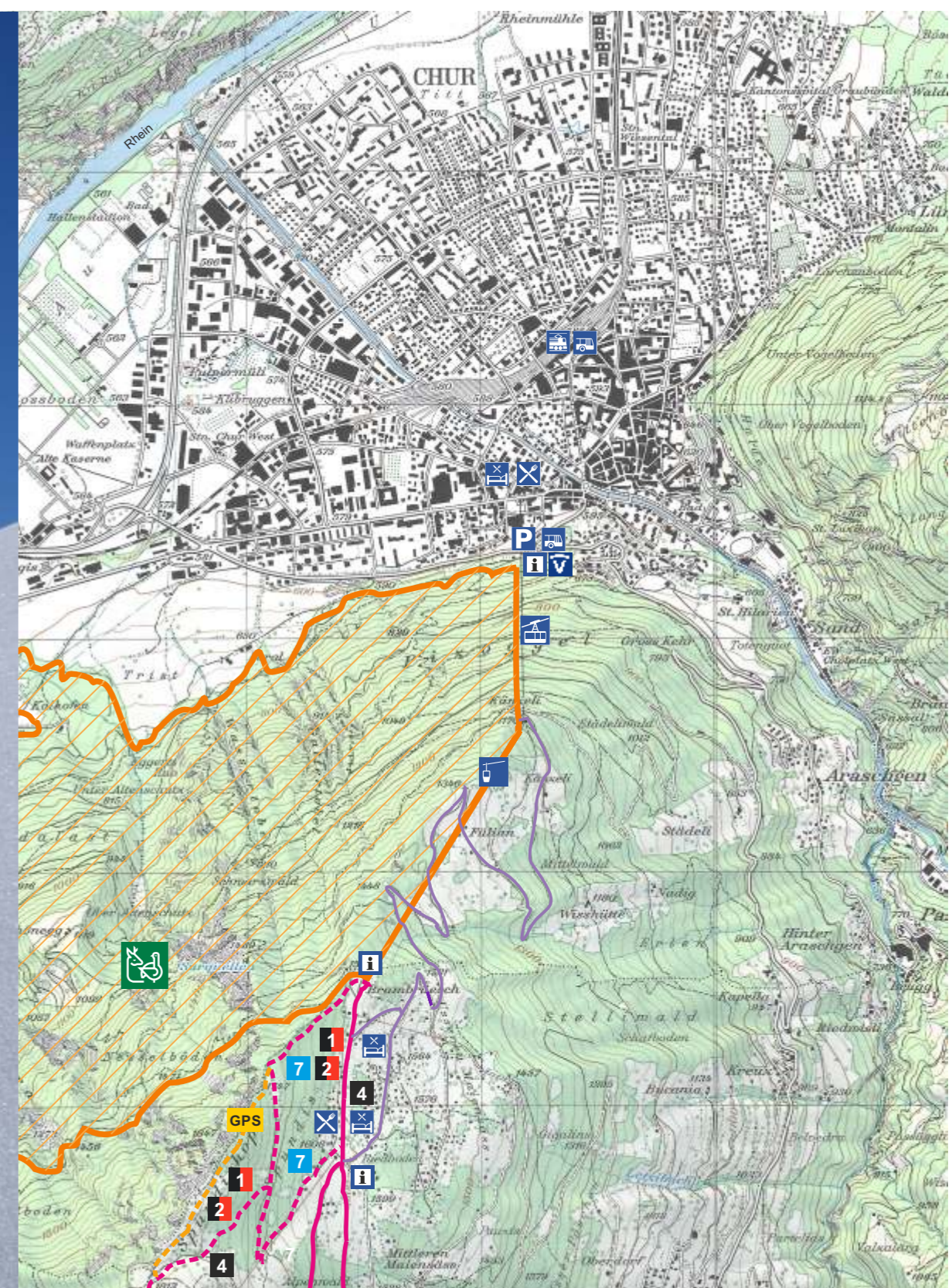
Kartenausschnitte aus Landeskarten der Schweiz, Reichenau Blatt 1195 und Arosa Blatt 1196

Reproduziert mit Bewilligung von swiss topo (BA 150291)

Dreibündenstein
Brambrüesch Feldis Pradaschier

Schneeschuh-Arena

www.dreibuendenstein.ch



- Legende:**
- Landeskarten der Schweiz: Blatt 1195 und 1196
 - Bahn
 - Bus
 - Seilbahn
 - Gondelbahn
 - Sesselbahn
 - Parkplatz
 - Infotafel
 - Aussichtspunkt
 - Restaurant
 - Unterkunft und Restaurant
 - Verleih Schneeschuhe
- SVS-Schwierigkeitsgrade**
- leicht: 1 - ca. 5 km / ca. 250 m Auf-, Abstieg
 - mittel: 5 - ca. 8 km / ca. 400 m Auf-, Abstieg
 - schwer: 8 - ca. 15 km / ca. 600 m Auf-, Abstieg
- Rundroute Laufrichtung Uhrzeigersinn
 Rundroute Laufrichtung Gegenuhrzeigersinn
- Wildruhezone
 - Schneeschuhroute
 - GPS-Schneeschuhroute, nicht markiert
 - Winterwanderweg
 - Schlittelweg
 - Rodelbahn

Masstab 1 : 25 000 2 cm: 500 m 4 cm: 1 km Aequidistanz der Höhenkurven 20 m